

الامتحان الشهري الثاني

علوم عامة

GENS I31

الفصل الثاني 2012/2013

مدرس المادة: د. أيمنار الصغير (منسق)، أ. جميل أبو سعده.

التاريخ: 2013/4/21

اسم الطالب ورقمته:

12% (1) ضع/ي دائرة حول رمز الجواب الصحيح

(1) فروع العضلات التي تتواجد في الثديين:

(أ) كلبية

(ب) مخططة

(ج) لمشاء

(د) ميكلية

(2) يتم حماية الجسم من الجراثيم بواسطة البشرة لأنها تحتوي:

(أ) خلايا دم بيضاء

(ب) صفائح دموية

(ج) خلايا ميتة (د) خلايا دم حمراء

(3) تفتقض العضلات الملتصقة بالجلد *arrector pili muscle* في حالة:

(أ) بذل مجهود عضلي

(ب) ارتفاع حرارة الجسم

(د) السرور والفرح

(ج) البرد الشديد

(4) المسؤول عن انقباض العضلات الهيكلية هو:

(أ) الخلايا الحسية

(ب) الأعصاب الودية

(ج) الخلايا المحركة

(د) الأعصاب اللاإرادية

(5) تصنف عظام الكعبرة على أنها جزء من:

(أ) الحزام العلوي

(ب) عظام الساعد

(ج) الهيكل العظمي المحوري

(د) عظام العضد

6) تتكون كريات الدم الحمراء في:
أ) القلب
ب) الكبد
ج) الطحال
د) نخاع العظم الأحمر

ب) العظام الطرية
د) الهيكل العظمي المحوري

7) تصنف عظام الكعبرة على أنها جزء من:
أ) عظام الساعد
ب) عظام المعصم

8) احتمالات الإصابة بسرطان الجلد تزيد بسبب:
أ) التعرض لأشعة الشمس
ب) التعرض للأشعة فوق البنفسجية
ج) استخدام ماصحق بدون وصفة طبية
د) كل ما ذكر

9) عدد كريات الدم الحمراء في جسم الإنسان:
أ) أعلى من البيضاء، وأعلى من الصفائح الدموية أيضاً
ب) أقل من البيضاء، وأعلى من الصفائح الدموية
ج) أعلى من البيضاء، وأقل من الصفائح الدموية
د) أقل من البيضاء، وأقل من الصفائح الدموية أيضاً

10) إذا فصلت دم رجل يعيش في البيلايا وقارنته مع دم رجل يعيش في أريحا فإنتا نجد عند رجل من أريحا أن:
أ) عدد كريات الدم الحمراء أكثر
ب) عدد كريات الدم البيضاء أكثر
ج) عدد كريات الدم الحمراء أقل
د) لا يتغير عدد كريات الدم الحمراء والبيضاء

11) العضلات القلبية هي:

أ) عضلات مخططة وتصلها إرادي

ب) تحتوي على ألياف بنية تساهم في اسراع الرسالة بين الخلايا.
ج) تحتوي على ألياف بيضاء تساهم في إبطاء الرسالة بين الخلايا.
د) عضلات مقلية الشكل وتصلها لا إرادي

علوم حياتية
GENS 131

الفصل الثاني 2014/2013

التاريخ: 2014/6/1

جميل أبو سعده.

أديمار الصغير

اسم الطالب ورقمه:

1130195

%40

ضع اي دائرة حول رمز الجواب الصحيح

1- تصنف الأضلاع اليسرى ribs على أنها:

(ب) الحزام العلوي

(د) الهيكل العظمي المحوري

(ج) عظام العضد

2- يتم تحديد الجنس تكرا كان أم أنثى من خلال:

(ب) حجم لوحه الكتف

(د) عظمة الترقوة

(أ) حجم عظمة الفخذ

(ج) عظام الحوض

3- تسمى العضلات الهيكلية:

(أ) عضلات مخططة

(ب) عضلات لا إرادية

(د) عضلات قلبية

(ج) عضلات ملساء

4- العضلات الملساء:

(أ) تحتوي على خلايا مغزلية الشكل

(ب) تحتوي خلاياها على نواه واحدة فقط

(ج) لا يدير كها التعب بسرعة

(د) كل ما ذكر

12. * وديم بيطل الأكسجين والتم أكسيد الكربون في مكان يسمى:
(ب) الشعبات البرونكيه Bronchioles
(د) القصبة الهوائية Trachea

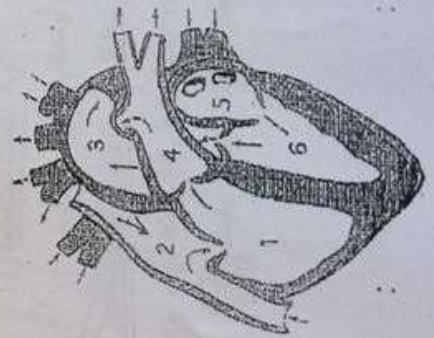
(ج) الأكسجين للهوائية Alveoli
13. * لو كانت قنوات الجهاز التنفسي والهضمي منفصلة تماماً عن بعضها لما كانت هناك حاجة لـ:
(ب) اللسان المزمار
(د) الحجاب الحاجز
(أ) قنطرة الأنف
(ج) المريء

14. * غاز أول أكسيد الكربون:
(أ) هو الغاز الذي يتكون نتيجة حرق الجلوكوز داخل خلايا الجسم
(ب) غاز يتفاعل مع البروتينات ويغير من تركيبها الكيميائي
(ج) غاز يتكون داخل الجهاز الهضمي
(د) يخازن ويرتبط مع الهيموجلوبين بقوة أكثر من ارتباط الأكسجين مع الهيموجلوبين

15. * ينشأ نبض القلب من منطقة تدعى ضابط الإيقاع S-A node وهي موجودة في:
(د) البطين الأيمن
(أ) الأذين الأيسر
(ب) الأذين الأيمن
(ج) البطين الأيسر

16. * توجد الأوتار الصوتية في:
(ج) البطين الأيسر
(ب) المريء
(د) البطين الأيمن
(أ) القصبة الهوائية

17. * الترتيب الصحيح لمجرى الدم بداية من الشريان الرئوي هو:
أ- 6-5-3-4-1-2
ب- 4-1-2-6-5-3
ج- 1-2-3-6-5-4
د- 5-3-6-1-2-4



الرئتين

%12

(د) حيكلية

(ب) خلايا

اسم الطالب ورقمها:

(أ) جميع أي دائرة حول رمز الجواب الصحيح

(1) نوع العضلات التي تتواجد في الثدييات:

(أ) قلبية

(2) يتم حماية الجسم من الجراثيم بواسطة البشرة لأنها:

(ج) خلايا ميتة

(أ) خلايا تم بيضاء.

(ب) صفائح دموية

(3) تنقبض العضلات اللسان التامسة anrector pili muscle في حالة:

(ب) ارتفاع حرارة الجسم

(د) السرور والفرح

(أ) جلد مجهود عضلي

(ج) البرد الشديد

(4) المسؤول عن انقباض العضلات الهيكلية هو:

(ب) الأعصاب الودية

(د) الأعصاب اللاإرادية

(أ) الخلايا الصلبة

(ج) الخلايا المحركة

(5) تصنف عظام الكسرة على أنها جزء من:

(أ) العظام الطوي

(ج) الهيكل العظمي المحوري

(ب) عظام الساعد

(د) عظام العضد

02-2982084

02-2982003/2982055

جامعة القاهرة
الكلية البيطرية
الجامعة البيطرية

العدال الأول 2014/2013

علوم حيوانية
GENS 131

دائرة الأسماء والتسمية، الحيوية

الامتحان الشهري الثاني

مترجم المادة: د. أميرال الصغير (المنسق)، د. منير ناصر، أ. جميل أبو سعدي.
التاريخ: 2014/1/5

اسم الطالب ورقته:

%40

1- ضغ/ي دائرة حول رمز الجواب الصحيح

2- تصنف الأضلاع اليسرى ribs على أنها:

(أ) جزء من الهيكل العظمي الطرفي

(ج) عظام المصد

(ب) العظام العلوي

(د) الهيكل العظمي المحوري

2- يتم تحديد الجنس تكراراً كان أم أنثى من خلال:

(أ) حجم عظمة الفك

(ج) عظام الحوض

(ب) حجم لوحة الكتف

(د) عظمة الترقوة

3- تسمى العضلات الهيكلية:

(أ) عضلات مخططة

(ج) عضلات لمساء

4- العضلات الملساء:

(أ) تحتوي على خلايا مزجية الشكل

(ب) تحتوي خلاياها على نواة واحدة فقط

(ج) لا يدركها التعب بسرعة

(د) كل ما ذكر

6) تقصاعف الفيروسات بواسطة
أ) الانتشار الثاني
ج) الانقسام المتساوي (غير المباشر)

ب) الانقسام الاختزالي
د) وجود داخل خلية مضيفة

7) تتواجد الرايبوسومات في البكتيريا على
أ) الشبكة الاندوبلازمية الخشنة
ج) الجدار الخلوي

ب) سمرة في الميتوكلزم
د) لا يوجد رايبوسومات في البكتيريا

8) تحتوي البكتيريا على الآتية ما عدا
أ) DNA
ج) الجدار الخلوي

ب) الغشاء النووي
د) الغشاء الخلوي

9) اصغر وحدة للحياة هي
أ) DNA
ب) الفيروس

ج) الخلية
د) البروتين

10) تحتوي الفيروسات المركرة على
أ) DNA
ب) رايبوسومات

ج) RNA
د) DNA + RNA

11) تحتوي الأدمة على ما يلي:
أ) بصيلات الشعر
ج) اعصاب

ب) غدد عرقية
د) كل ما ذكر

12) احتمالات الإصابة بسرطان الجلد بسبب:

أ) التعرض لأشعة الشمس
ج) استخدام مساحيق برون وصفة طبية
د) كل ما ذكر

ب) التعرض للأشعة فوق البنفسجية
د) التدخين

المعدن الأول 2014/2013

علوم حياتية
GENS 131

الامتحن الشهري الثاني

مدرس المادة : د. أيمن الصفيح (المستق)، د. مفير ناصر، أ. جميل أبو سعده.
التاريخ: 2014/1/5

اسم الطالب ورقمه:

%40

1- ضع اي دائرة حول رمز الجواب الصحيح

1- تصنف الأضلاع اليسرى ribs على أنها:

(أ) جزء من الهيكل العظمي الطرفي

(ب) الحزام العلوي

(ج) عظام العضد

(د) الهيكل العظمي المحوري

2- يتم تحديد الجنس ذكرا كان أم أنثى من خلال:

(أ) حجم عظمة الفخذ

(ب) حجم لوحه الكتف

(ج) عظام الحوض

(د) عظمة الترقوة

3- تسمى العضلات الهيكلية:

(أ) عضلات مخططة

(ب) عضلات لا إرادية

(ج) عضلات ملساء

(د) عضلات قلبية

4- العضلات الملساء:

(أ) تحتوي على خلايا متزنية الشكل

(ب) تحتوي خلاياها على نواة واحدة فقط

(ج) لا يدركها التعب بسرعة

(د) كل ما ذكر

12- تتكون الأطراف السفلية من :
(أ) القصبة
(ب) الشظية

(د) كل ما ذكر
(ج) مسط القدم

13- يتم التنفس في الكائنات الحية على الشكل التالي :

(أ) الرئتان في الإنسان
(ج) الخياشيم في الأسماك

(ب) الجلد في الضفدع
(د) كل ما ذكر

14- تشمل آلية التنفس :
(أ) الشهيق والزفير
(ج) ارتفاع عضلات البطن

(ب) انقباض عضلة الحجاب الحاجز
(د) كل ما ذكر

15- الجزء الذي لا ينتمي للجهاز التنفسي :
(أ) الخضرة
(ب) الأذنار الصوتية

(ج) المرئ
(د) الأكياس الهوائية

16- فقتت أشجار الغابات أوراقها نتيجة:

(أ) ارتفاع درجة الحرارة
(ج) الأمطار الحامضية

(ب) التغيرات المناخية
(د) التلوث الضوضائي

17- تصنف حادثة تشرنوبل التي وقعت في أحد المعاملات النووية في الاتحاد السوفيتي سابقا على أنها :

(أ) تلوث خطر

(ب) تلوث متحول

(ج) تلوث غير خطر

(د) تلوث مدمر

12- تتكون الأطراف السفلية من :

(أ) القصبة

(ب) الشظية

(ج) مشط القدم (د) كل ما ذكر

13- يتم التنفس في الكائنات الحية على الشكل التالي :

(أ) الرئتان في الإنسان

(ج) الخياشيم في الأسماك

(ب) الجاذ في الضفدع

(د) كل ما ذكر

14- تشمل الية التنفس :

(أ) الشهيق والزفير

(ج) ارتخاء عضلات البطن

(ب) انقباض عضلة الحجاب الحاجز

(د) كل ما ذكر

15- الجزء الذي لا ينتمي للجهاز التنفسي :

(أ) الخنجر

(ب) الأوتار الصوتية

(ج) المريء

(د) الأكياس الهوائية

16- فقدت أشجار الغابات أوراقها نتيجة :

(أ) ارتفاع درجة الحرارة

(ج) الأمطار الحامضية

(ب) النفايات الصلبة

(د) التلوث الضوضائي

17- تحمي طبقة الأوزون الأرض من :

(أ) الاحتباس الحراري

(ب) البرد القارص الموجود في الستراتوسفير

(ج) الإشعاع فوق بنفسجي الآتي من الشمس

(د) انبعاث غاز ثاني أكسيد الكربون CO_2