



طوب
bricks



سجر
stone



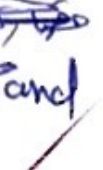
Window
section



ساده
عزل
Plaster



~~base concrete~~
~~سنگ~~
Sand



جریزه
Gravel



Reinforced
concrete



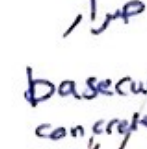
طوب
ساده
stone



~~سجر~~
سجر
stone



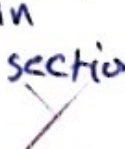
ساده
سجر
base concrete



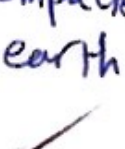
سجر
Wood
in
section



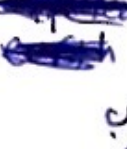
Wood
in
section



Compacted
earth



~~سجر~~
~~سجر~~
طوب
ساده
stone



6. question 1 point

The _____ is a cut through a building from above about 1.5m

عند قطع المبنى على ارتفاع 1,5 M

- 1 Floor Plan مخطط طابقى
- 2 site Plan موقع مخطط
- 3 Section قطاع
- 4 Elevation واجهة

7. question 1 point

The main advantage of reinforced concrete structure is -- من ميزات البناء بالخرسانة المسلحة .-

- 1 O long spans يخور كبيره
- 2 O Slow implementation عدم السرعة في التنفيذ
- 3 O Small openings فتحات صغيره
- 4 O no one of them لا احد من ذلك

إحدى العبارات التالية غير صحيحة المطلوب تحديدها وتصحيحها:

أ- من عيوب الحجر:

1. التجايف والعروق وتؤثر على الحجر وتجعله سهل التشقق والتفتت
2. يحفظ الحرارة لمدة من الزمن
3. عدم التجانس نتيجة للترسبات الطباشيرية

التصحيح: رقم (2) خطأ التصحيح... غير بموازله... لا الجوابه.....

ب- الكحلة للحجر:

1. تتم بتنظيف الفواصل جيداً وغسلها بالماء
2. تكحيل الكحلة العربية حيث يكون سطح الفاصل مستويا مع سطح الحائط
3. تحضر معجونة الاسمنت (مزيج من الاسمنت الأبيض والرمادي بنسبة 1:5)

التصحيح: رقم (3) خطأ التصحيح.....

الاصنت 1 : الصخر الكبير 0.5 : الرمل 4

10 إجراءات الامن والسلامة في اعمال الحفر: (5)

- 1- الحفر من الجدران بزاوية 45 درجة
- 2- استخدام الآلات غير المنزعة، ووضع حبال للسلامة والعمال
- 3- اجراء اعتبارات للترسيب، وموعدها فو قدرتها على التحمل

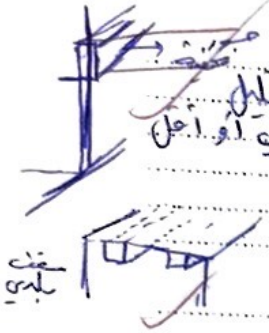
4- تأمين طريقه (Access) للمضون والمخرج من موقع الحفر

5- عمل الهال الالتزام باللبس المنضبط، والهندسيه ايضا، مع صبه القبعات و الستر الصفراء و الأذنيه الملائمة .

6- الحذر عند هجر الأضواء من عدم وجود عمال حفرين

7- اعادة موقع الجدران المبنية او غيرها من قبل دما تارة لمنع
 إمكانية دخول أي أحد للواقع

11) قارن بين السقف البلدي (جسور ساقطة) والسقف المسطح (جسور مخفية) مع رسم تفصيله في كل منهما



- 1- الجسور الخفية هي الجسور التي تلامس الحائط بزوايا ويكون بروزها داخل من عرش السقف و يكون توزيع الأحمال عليها باتجاه واحد أو باتجاهين. بعد طول السقف ياروي أو داخل
- 2- السقف البلدي: جسور ساقطة. من الجسور التي يمكن أن يتوسط السقف في حالة وجود جسور كبيرة حيث يكون طول السقف أكبر من عرض السقف

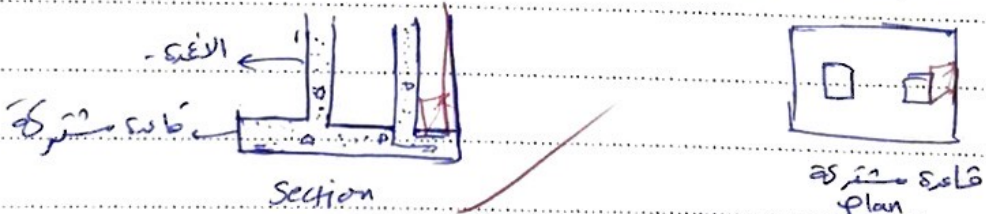
- 12) أنواع الخوازيق من الناحية الإنشائية؟
- 1- الخوازيق الخرسانية
 - 2- الخوازيق المعدنية
 - 3- الخوازيق الخشبية
 - 4- الخوازيق الليفية

- 1- حديد
- 2- حديد
- 3- حديد
- 4- Precast

13) فوائد المونة في بناء الطوب؟

- 1- تقليل كحامل للحرارة والصوت
- 2- تقليل رطوبة الطوب وتلاصقه بشكل متين وعقوي
- 3- يتم توزيع الأحمال في الجدران (كحجر جامل)

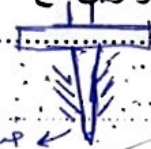
14) وضحي بالرسم فقط مقطع بقاعدة مشتركة تقع على حد الجار؟



15) أنواع الأساسات السطحية؟

- تحتوي على:
- Shallow Foundation →
 - Columns والعوارض
 - Tieback
 - Slurry

16) ما هي طرق نقل الأحمال في الخوازيق مع التوضيح بالرسم



- 1- خوازيق الاحتكاك: حيث يتم توزيع الأحمال الواقعة على الخوازيق إلى رأس الخازوق ثم إلى التربة الأمامية في التربة.
- 2- خوازيق بقطة واهم: يتم توزيع الأحمال الواقعة على الخوازيق إلى رأس الخازوق ثم إلى التربة.
- 3- خوازيق جامعة للتوحيد السطحي (مركبة): حيث يتم توزيع الأحمال بواسطة الأساس المدببت في التربة.

The Following Section consists of Multiple Choice Questions on Building Construction.

Choose the correct answer:

1. Question 1 points

The foundations are placed below ground level, to increase:

يتم وضع أساس تحت مستوى سطح الأرض، وذلك لزيادة:

1. strength لقوة البناء
2. stability of structure استقرار الهيكل
3. workability التأثير العملي
4. all the above كل ما سبق

2. Question 1 points

Flaws in the stone that must be taken into account before using the stone:

العيوب في الحجر التي يجب مراعاتها قبل استخدام الحجر:

1. O Cariosity التسوس
2. O The presence of coal and clay in stone formation وجود الفجوات والفحم والطين في تكوين الحجر
3. O Not to unite the color of the stone and its dimension عدم توحيد لون الحجر وأبعاده
4. O all the above كل ما سبق

3. Question 1 points

loads .movable loads include the weight of building's occupants and furnishings.

الأحمال، وتشمل الأحمال المنقولة ووزن شاغلي المبنى والتجهيزات هي احمال

3. O live الحي
4. O Static الثابت
5. O Dynamic المتحركة
- O no one of them لا احد من ذلك

4. Question 1 points

Shop drawings are produced by the

المخططات التنفيذية من مهام

6. O architect المهندس المعماري
7. O contractor من مهام المنفذ
8. O owner المالك
- O no one of them لا احد من ذلك

5- Question 1 points

Architectural Drawings used for describing

المخططات المعمارية

عناصر البناء وقياساته - 2 Building elements scale

عناصر البناء الانشائية - 3 construction of building component

3. both of them 1+2
4. no one of them لا احد من ذلك